

POZNÁMKY:

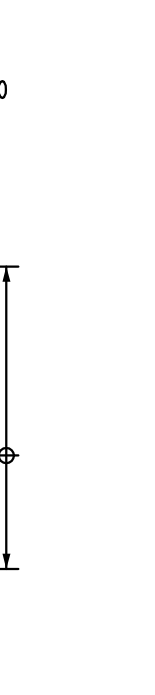
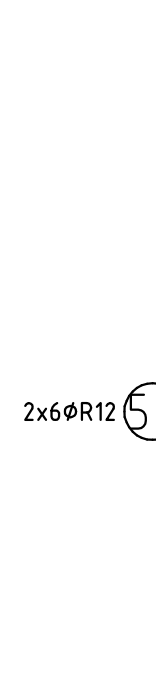
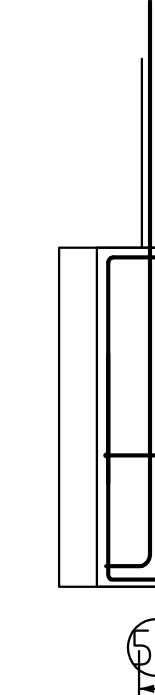
- POLOŽKA 8 JAKO SPONA PRO TL. STĚNY 160mm.

KLÁST V PŮCHY 4ks/m².

OHNOUT NA STAVĚ

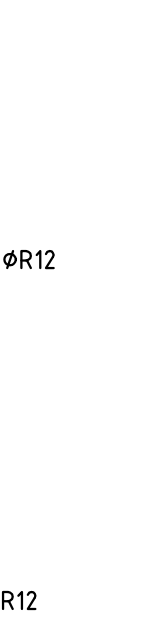
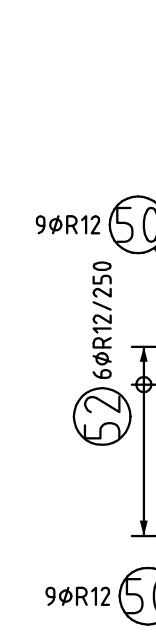
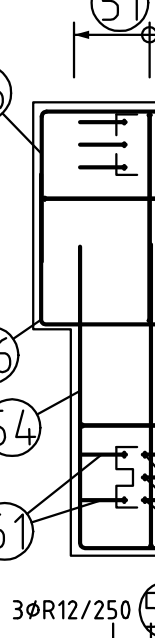
ZÁKLADY - POHLED

M150



ZÁKLADY - PŮDORYS

M150

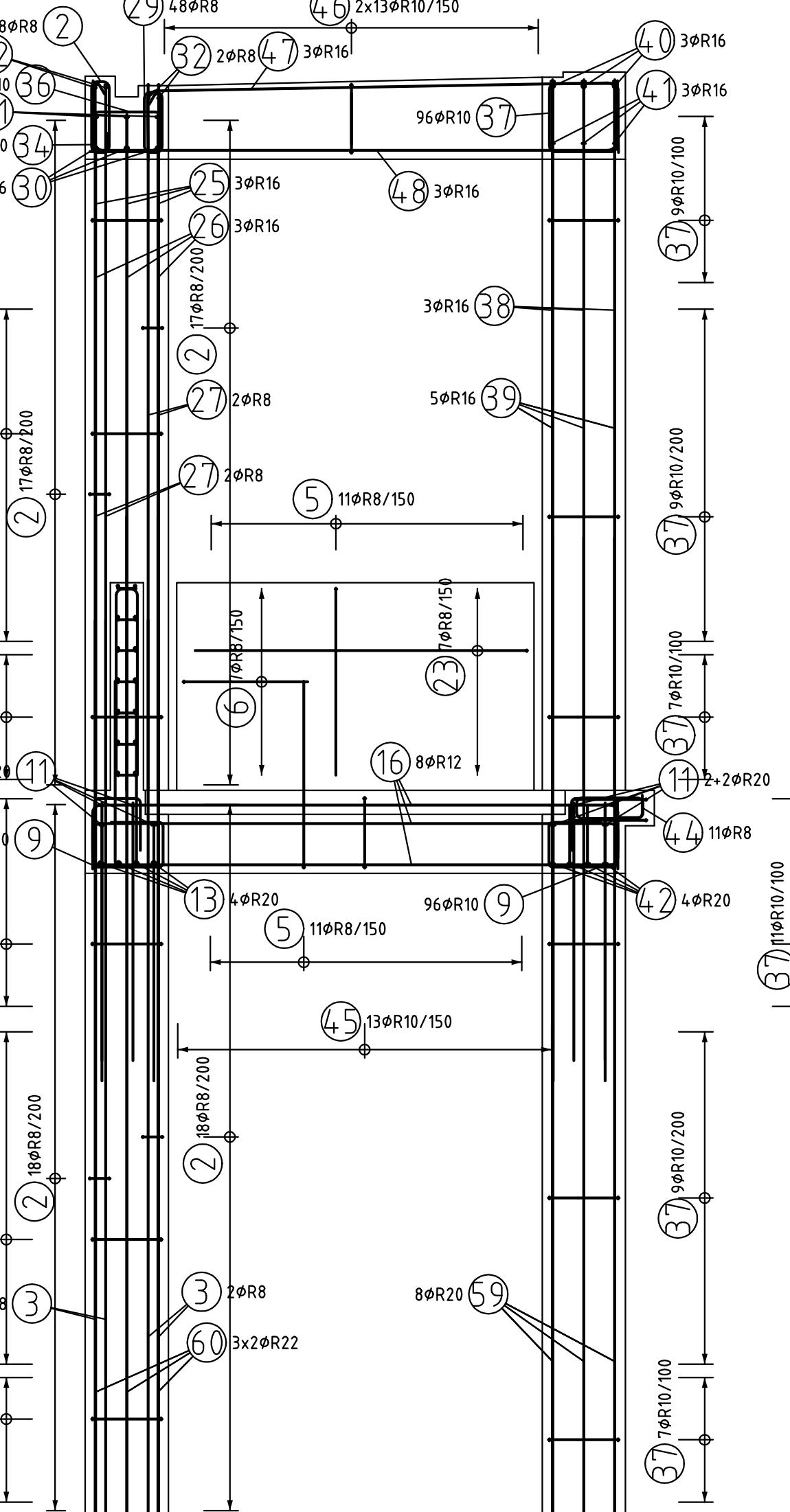


TABULKA VÝZTUŽE						Délka		
Č. pol.	D [mm]	Délka [m]	Počet ks.	10 505				
				R12	R20	R25		
50	R12	2.900	36	104.400				
51	R12	4.370	56	244.720				
52	R12	3.870	48	185.760				
53	R20	3.800	12		45.600			
54	R12	4.800	18	88.200				
55	R12	6.100	6	36.600				
56	R12	3.400	36	122.400				
57	R20	3.810	12		45.720			
61	R25	4.000	16			64.000		
Celková délka				782.080	91.320	64.000		
Specifická hmotnost				0.888	2.466	3.853		
Hmotnost [kg]				694.487	225.195	246.592		
Hmotnost celkem				1166.274				

TABULKA VÝZTUŽE						Délka									
C.	D	pol.	[mm]	[m]	Počet	10 505									
						R6	R8	R10	R12	R14	R16	R20	R22	R25	
1	R10	1,350	104					140,400							
2	R8	1,050	188			197,400									
3	R8	4,300	8			34,400									
4	R20	4,800	12									57,600			
5	R8	1,910	212			404,920									
6	R8	1,290	36			72,240									
7	R8	4,150	42			174,300									
8	R10	18,568	2					37,313							
9	R10	1,640	192					314,880							
10	R20	11,000	8									88,000			
11	R20	4,200	16									67,200			
12	R20	6,000	4									24,000			
13	R20	5,500	8									44,000			
14	R10	1,280	33					42,240							
15	R10	1,060	36					38,160							
16	R12	2,940	34						99,960						
17	R14	3,140	6							18,840					
18	R12	1,720	22						37,840						
19	R12	1,500	24						30,800						
20	R20	3,100	8									24,800			
21	R20	3,760	6									22,560			
22	R20	2,840	4									11,360			
23	R8	3,290	14					46,060							
24	R10	19,358	2						39,912						
25	R16	3,450	6									20,400			
26	R16	5,000	6									30,000			
27	R8	4,400	8				35,200								
28	R20	3,900	4										15,600		
29	R8	0,950	48					45,600							
30	R16	5,500	6									33,000			
31	R20	7,700	6										46,200		
32	R8	7,500	8												
33	R16	6,000	3									18,000			
34	R10	1,110	96						106,560						
35	R10	0,780	34						26,520						
36	R10	0,680	62						40,920						
37	R10	1,570	200						314,000						
38	R16	5,300	6									31,800			
39	R16	3,550	10									35,500			
40	R16	8,000	8									48,000			
41	R16	3,250	6									19,500			
42	R20	3,250	8										26,000		
43	R8	2,350	8					18,800							
44	R8	1,080	44					47,520							
45	R10	1,970	26						51,220						
46	R10	0,920	104						95,880						
47	R16	2,900	12									34,800			
48	R16	3,160	12									37,920			
49	R20	4,700	8										37,600		
58	R6	0,290	70										75,200		
59	R20	4,700	16											57,600	
60	R22	4,800	12												
62	R25	12,000	7												
Celková délka						20,300	1136,440	247,628	173,808	18,840	308,920	540,120	57,600	84,000	
Specifická hmotnost						0,222	0,395	0,617	0,888	1,208	1,578	2,466	2,884	3,853	
Hmotnost [kg]						4,507	448,894	769,783	154,334	22,759	487,476	331,936	71,878	323,652	
Hmotnost celkem															

REZ A-A

M125



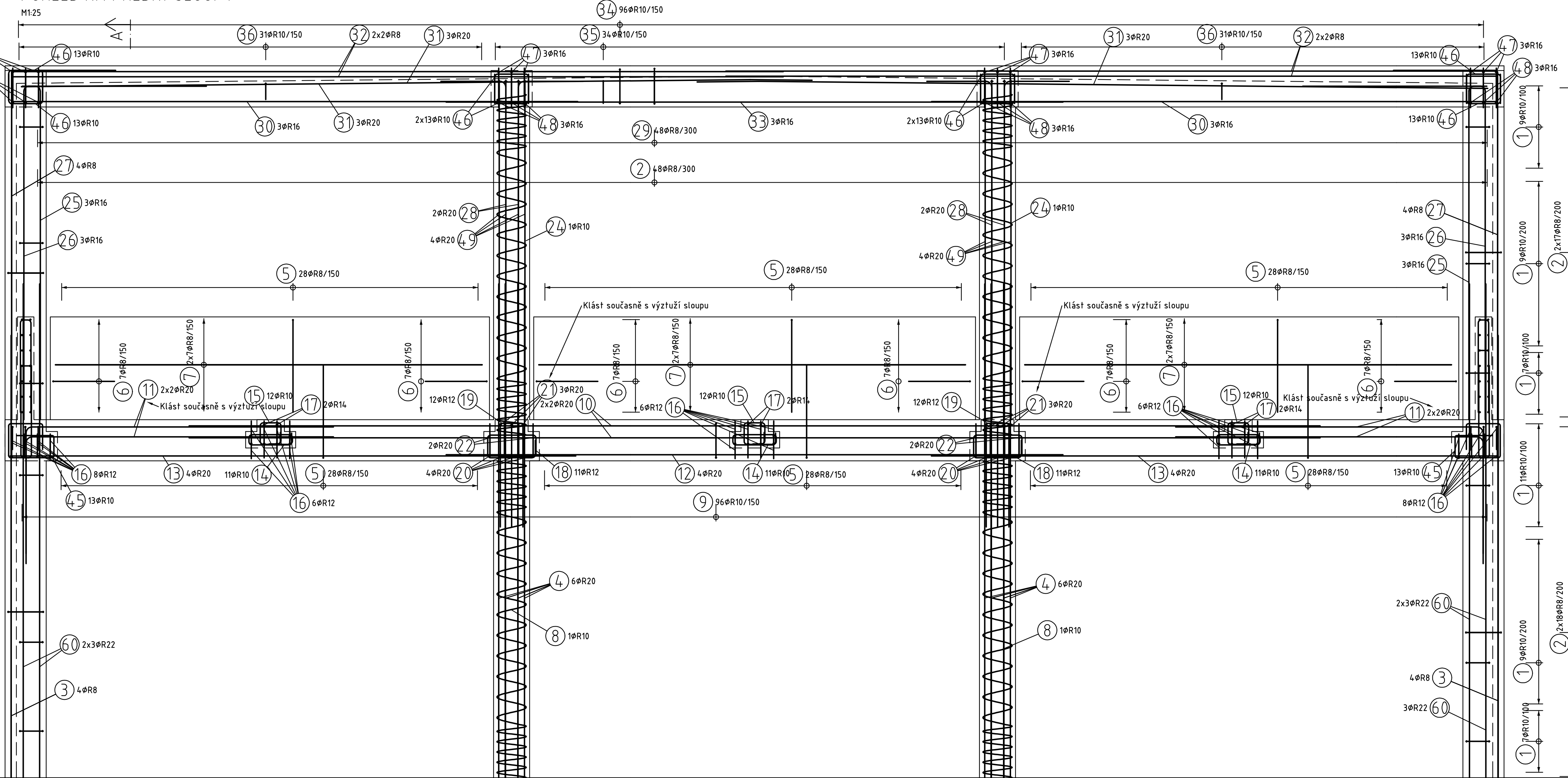
KRYTÍ VÝZTUŽE: [MM]			
SLoup	PROVLAKY	NOM C	NOM C
VNITŘNÍ / VNĚJŠÍ		75	30
BOČNÍ		30	25

ZPŮSOB KÓTOVÁNÍ PRUTŮ			
PRŮMĚR ZAKRIVĚNÍ D			
OHYBY	HÁKY	TŘÍNKY	
NOM C < 500	D = 150br	Ds = 16mm	Dbr = 40s
NOM C < 500	D = 200br	Ds = 16mm	Dbr = 70s

POZNÁMKY:

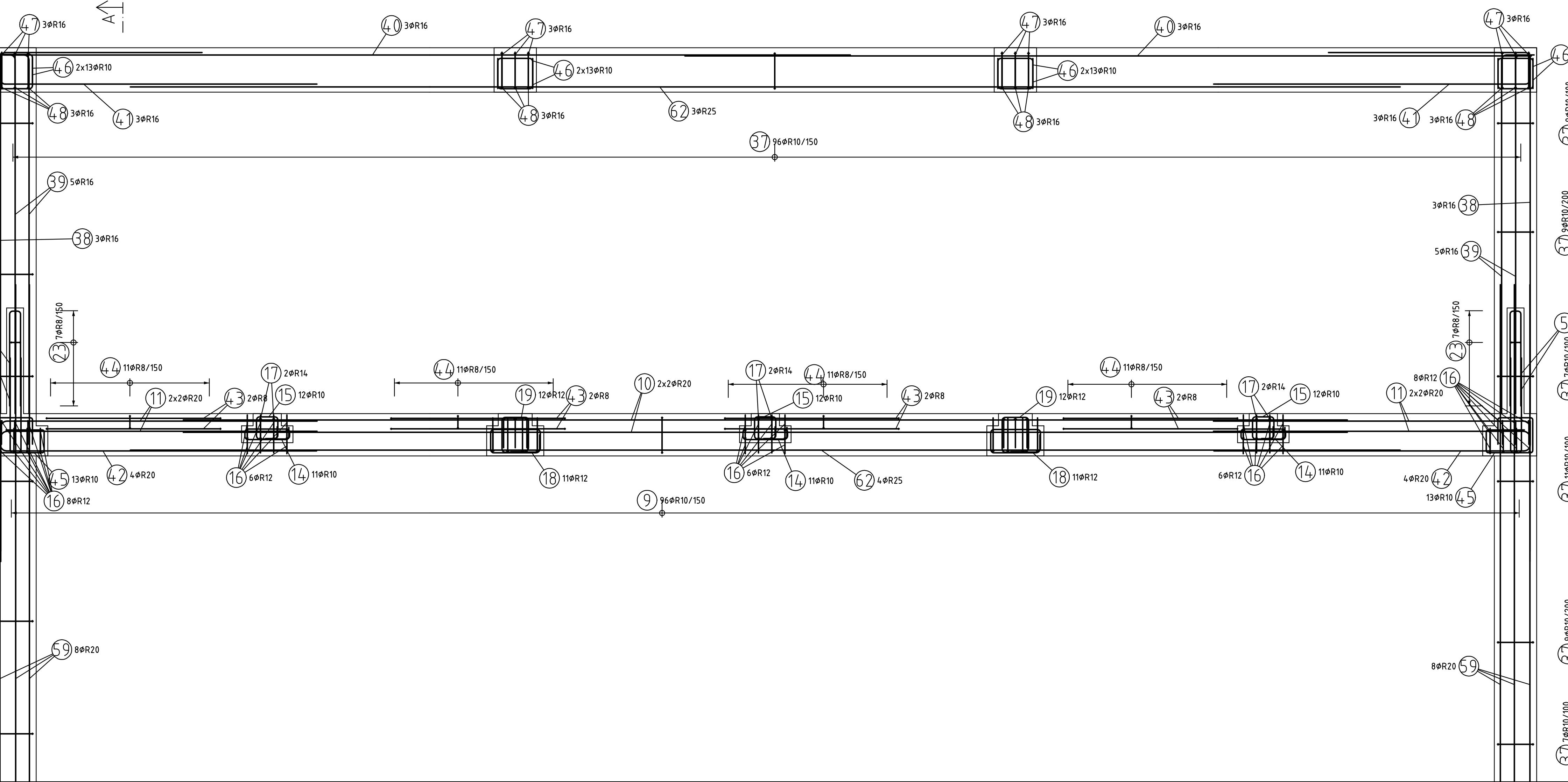
- ROZMĚRY VÝZTUŽE VÝZV. K VNĚJŠÍM OHYBŮM
- KRIVÉ DĚRY VÝZV. K OHYBŮM
- HODNOTY PRO KRYTÍ PLATÍ PRO VEŠKEROU VÝZTUŽ. VNĚJŠÍ TŘÍNKY
- VÝZTUŽ. PŘECHÁZÍCÍ Z BĚŽNÉHO A V OTVORECH KRÁTÍ NA MÍSTĚ
- ZÁKLADY V KONTAKTU SE ZEMINOU KRYTÍ 50mm!!!

POHLED NA PŘEDNÍ SLOUPY

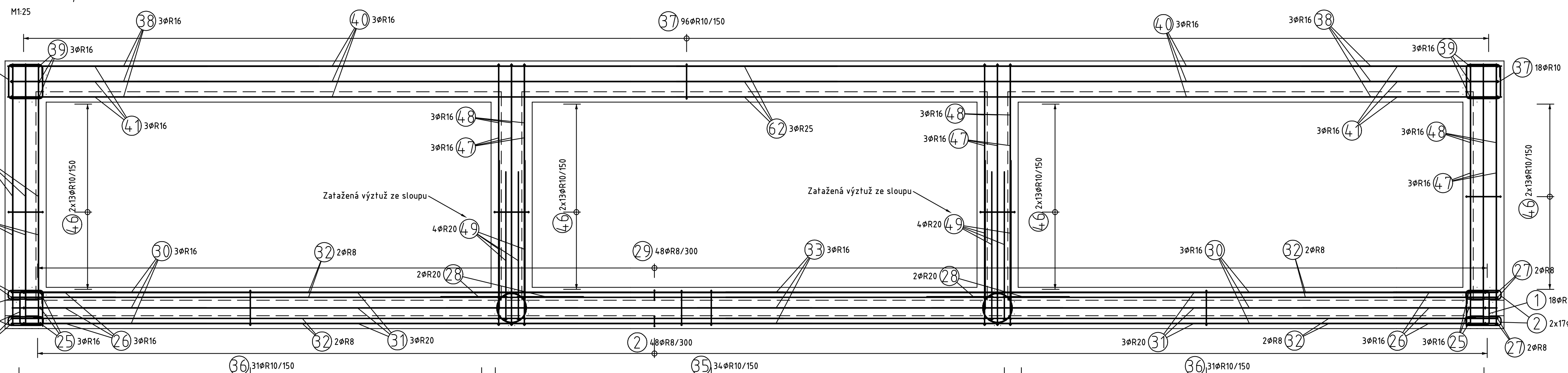


POHLED NA ZADNÍ SLOUPY

M125

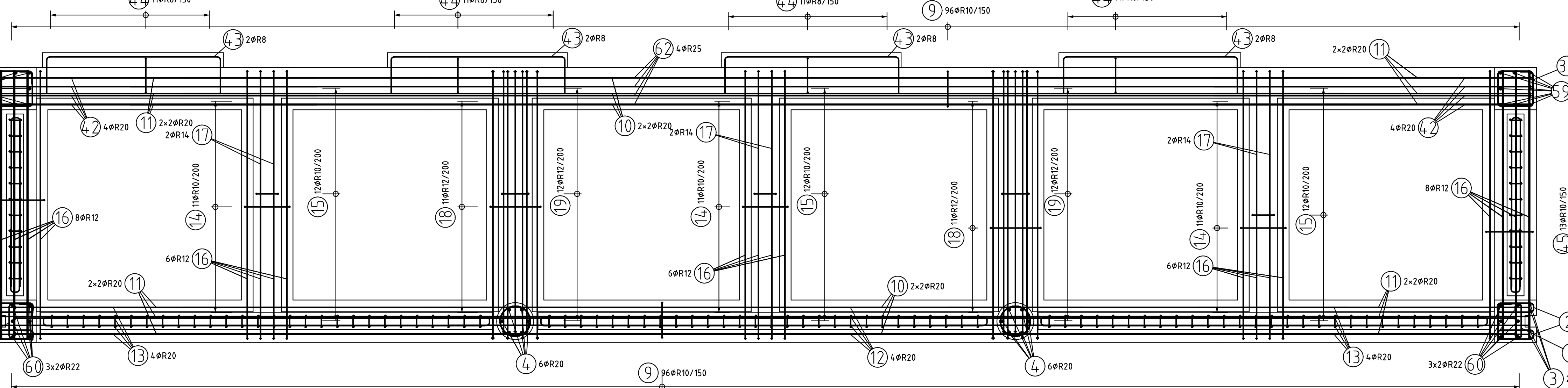


REZ C-C, PŮDORYS 3NP



REZ B-B, PŮDORYS 2NP

M125



DĚTSKÉ CENTRUM STRANČICE			
Hrabůvka 173, 261 63 Strančice			
Zastupující MUDr. Pavla Blahopem			
ICO: 43700672			
Schéma výztuhy představené lodžie			
D.1.2.			
13			